

くろがねごもん  
今治城鉄御門再建整備工事施工報告

(本文P189～P198)

今治城東方向から望む



鉄御門正面



# 熊本学園大学14号館新築工事における モザイク壁画“蝶” 移設工事施工報告

(本文P181～P188)

モザイク壁画全景



モザイク壁画部分詳細



# 和歌山県庁南別館建築工事施工報告

(本文P173~P180)

全景



事務室内観



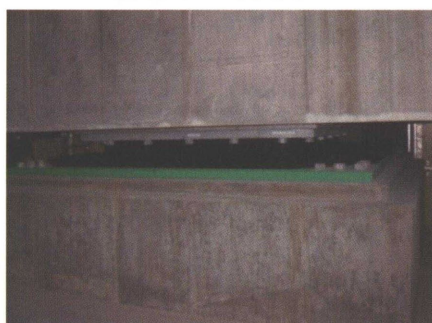
# 40階建て超高層RC免震建築物の設計・施工 ビオール大阪 大手前タワー (本文P161~P171)



天然ゴム系積層ゴム支承



弾性すべり支承



風向風速計(屋上)



ロック機構付きオイルダンパー



制御盤・観測システム



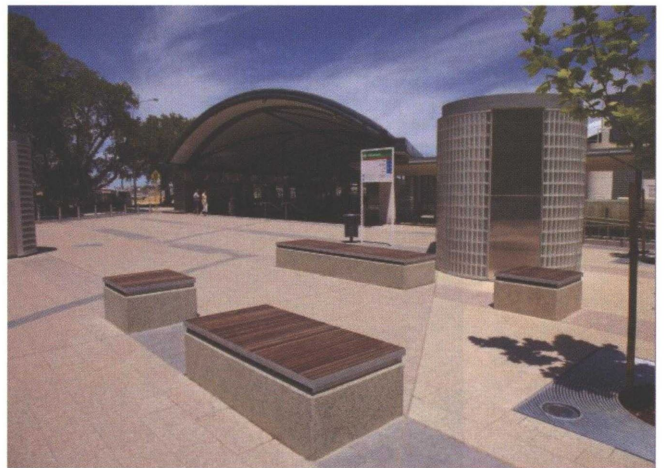
# パース市街地におけるシールドトンネル工事施工

(本文P105~P113)



William Street 駅

Esplanade 駅



# イオン系増粘材を使用した可塑性注入材の開発

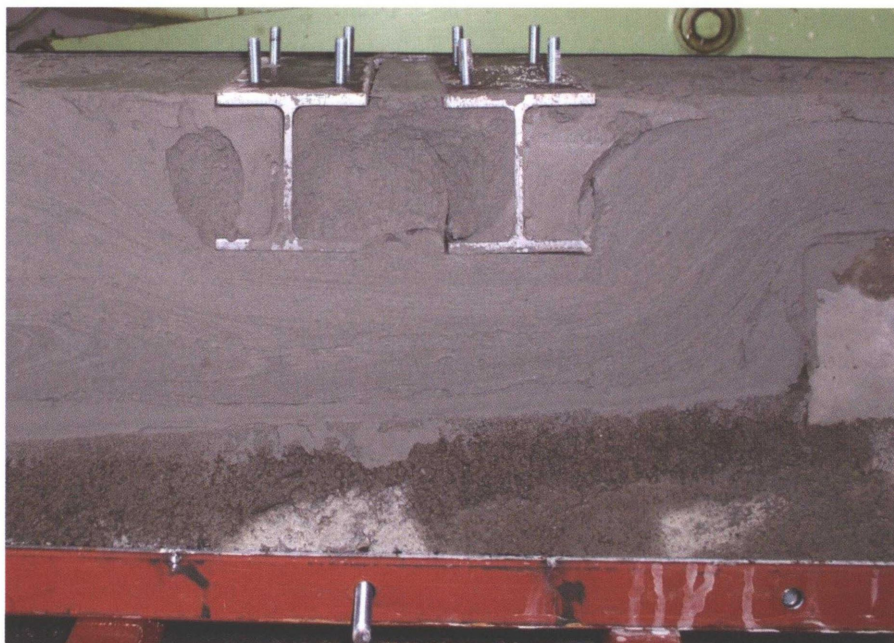
(本文P61～P66)

## 可塑性注入材のポンプ圧送状況



力を加えなければ形状を保持し、力を加えれば簡単に流動して充填が可能  
なため、限定注入に最適な注入材

## 充填性確認試験



障害物(鉄骨)周りにも密実に充填されていることを確認

# 軽量屋上緑化の実規模施工とその熱負荷抑制効果

(本文P45～P52)

施工前



施工後



上方から望む

