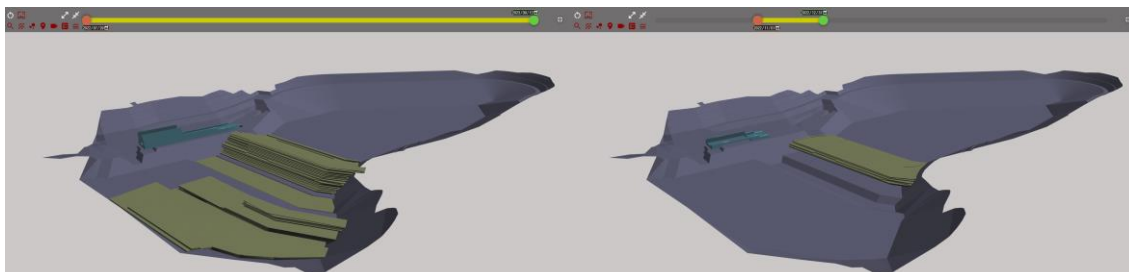


## 1. 機能・特徴

### 1. 4D表示・シミュレーション機能

日付のバーを移動させることで、過去から現在までの施工の流れを視覚的に確認でき、任意の期間の表示や計画段階においては施工のシミュレーションが可能です。



2023年9月29日

2022年11月1日~2022年12月31日

図-3 4D表示

### 2. 空間展開機能

空間展開機能により選択した任意のモデルを垂直に分散して表示することができ、下部のモデルについても形状を詳細に把握することができます。

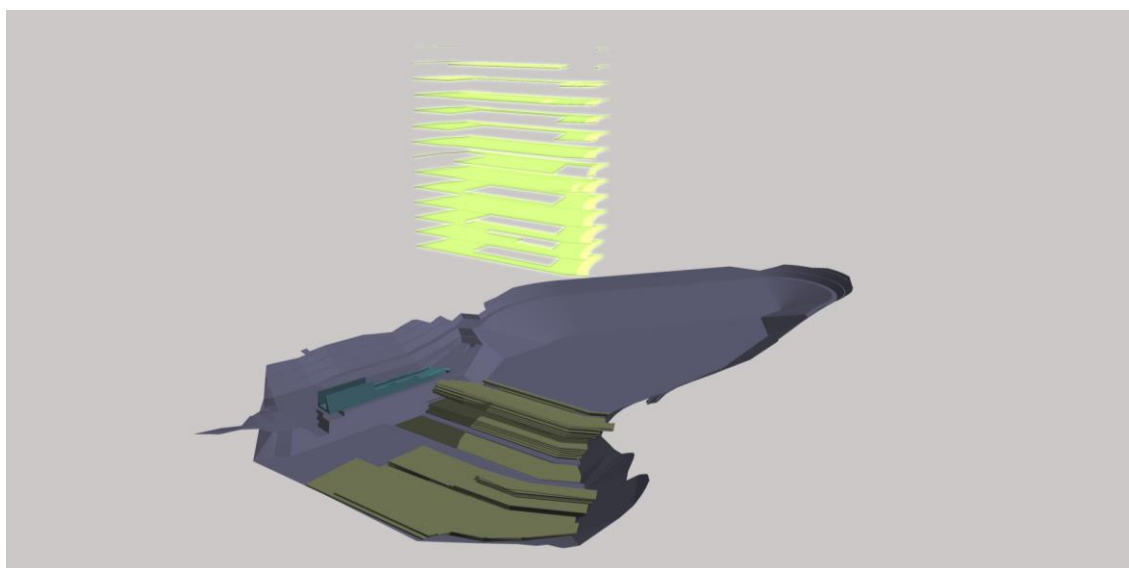


図-4 空間展開表示

### 3. 施工の状態をオルソ画像で可視化

ドローンによる空中写真測量等から作成したオルソ画像を任意のモデルに対して表示・非表示することができ、モデルの形状だけでなく色情報を付加した状態で当時の施工状況を迅速に振り返ることができます。

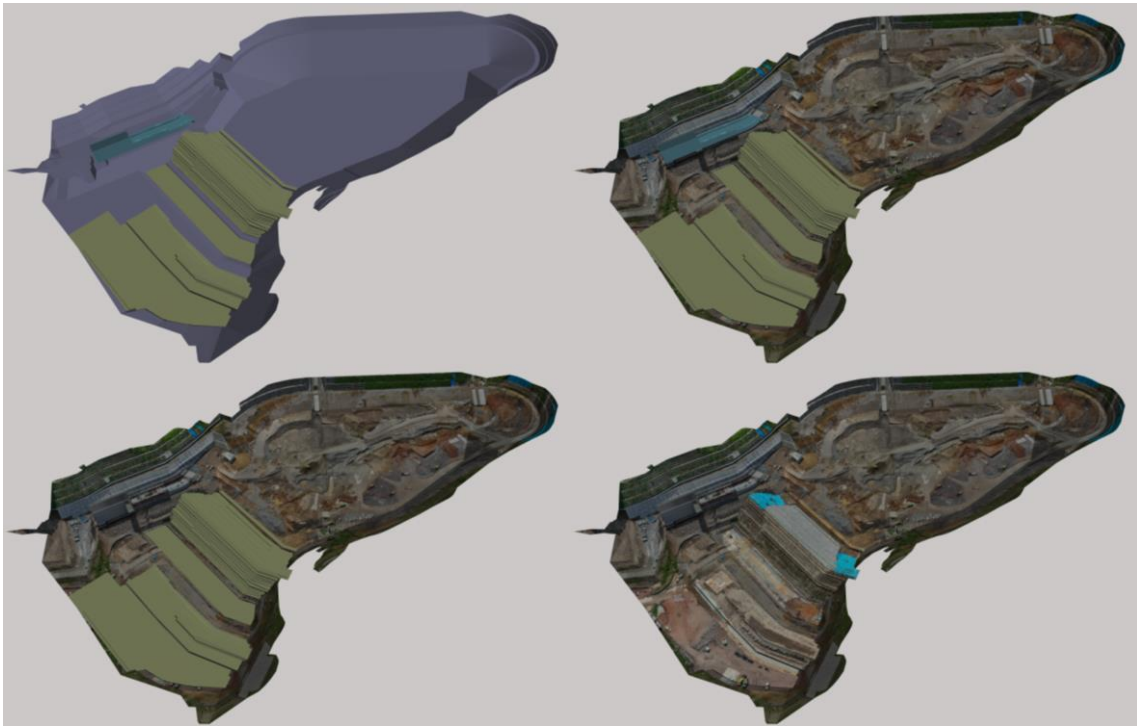


図-5 オルソ画像表示

#### 4. 進捗管理のシンプル化

各項目の計画数量、実績数量、進捗率を表示しており、日付のバーを移動させることで任意の期間の実績数量、計画に対しての進捗率を容易に把握することができます。



現在までの進捗



2022年11月1日～2022年12月31日までの進捗

図-6 進捗管理の表示

## 5. タブレット端末で効率化

Web アプリケーションとしていることからタブレット端末でも使用することができます。施工現場において発注者との立会等に活用でき、また端末の位置情報を用いることで、自己位置をモデル内に表示することもできます。これにより自己位置での進捗状況、完成イメージの把握や工事関係者との合意形成の効率化を図ります。



図-7 タブレット端末での活用状況

## 6. 帳票の自動出力による業務削減

「CIM-CRAFT®」に登録した属性情報を用いて日々の業務で作成する帳票を自動的に出力することができます。これまでは、3次元モデルへの属性情報の入力、帳票を作成するための情報の入力のように二重に行われていた入力作業を削減することで、現場社員の業務負担を軽減することができます。

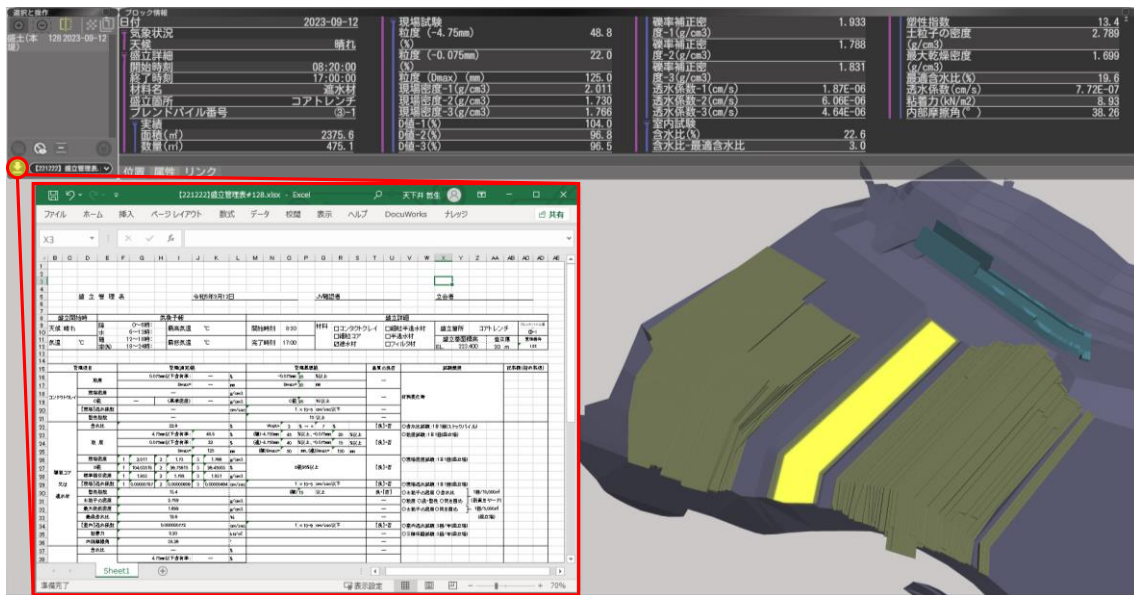


図-8 帳票出力

## 2. 導入工事

国土交通省関東地方整備局が発注したR3 荒川右岸小台一丁目地区高規格堤防工事、高知県幡多土木事務所宿毛事務所が発注した春遠ダム（春遠第1ダム）本体建設工事、熊本県農林水産部が発注した大切畑地区県営農地等災害復旧事業第1号工事の3工事で適用し、その有効性を確認しています。

R3 荒川右岸小台一丁目地区高規格堤防工事（国土交通省関東地方整備局）

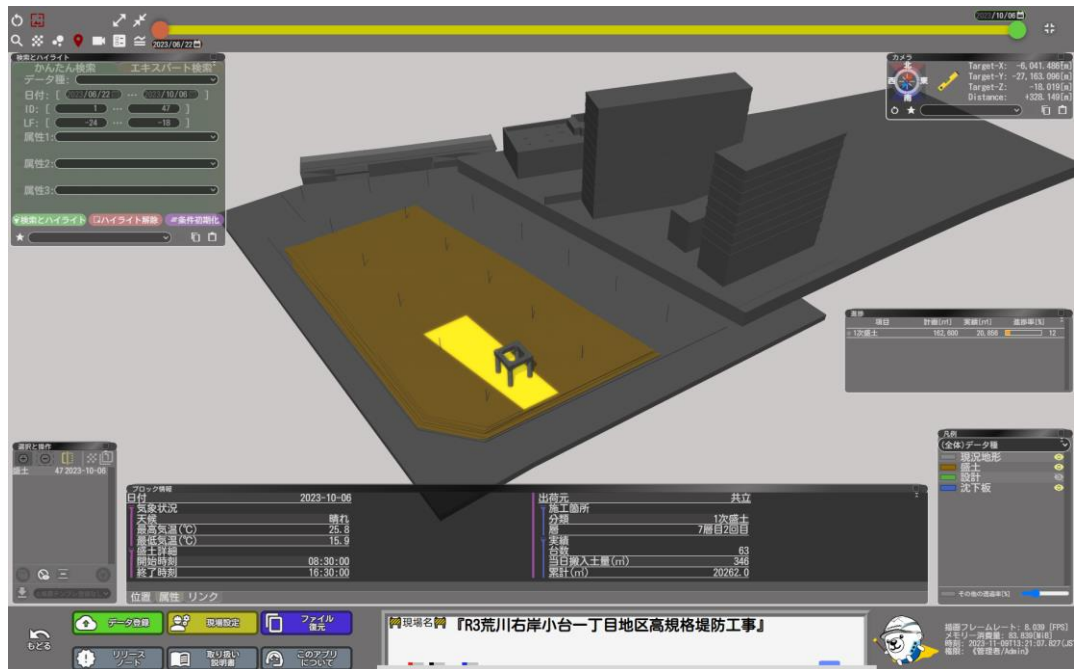


図-9 R3 荒川右岸小台一丁目地区高規格堤防工事（国土交通省関東地方整備局）

春遠ダム（春遠第1ダム）本体建設工事（高知県幡多土木事務所宿毛事務所）

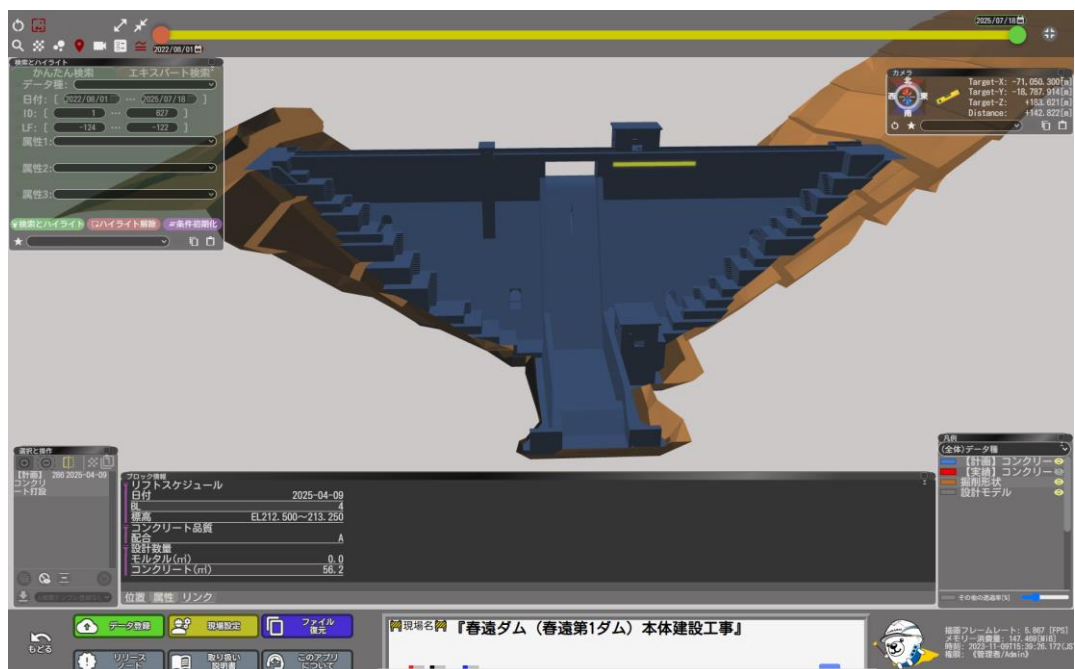


図-10 春遠ダム（春遠第1ダム）本体建設工事（高知県幡多土木事務所宿毛事務所）

大切畑地区県営農地等災害復旧事業第1号工事（熊本県農林水産部）

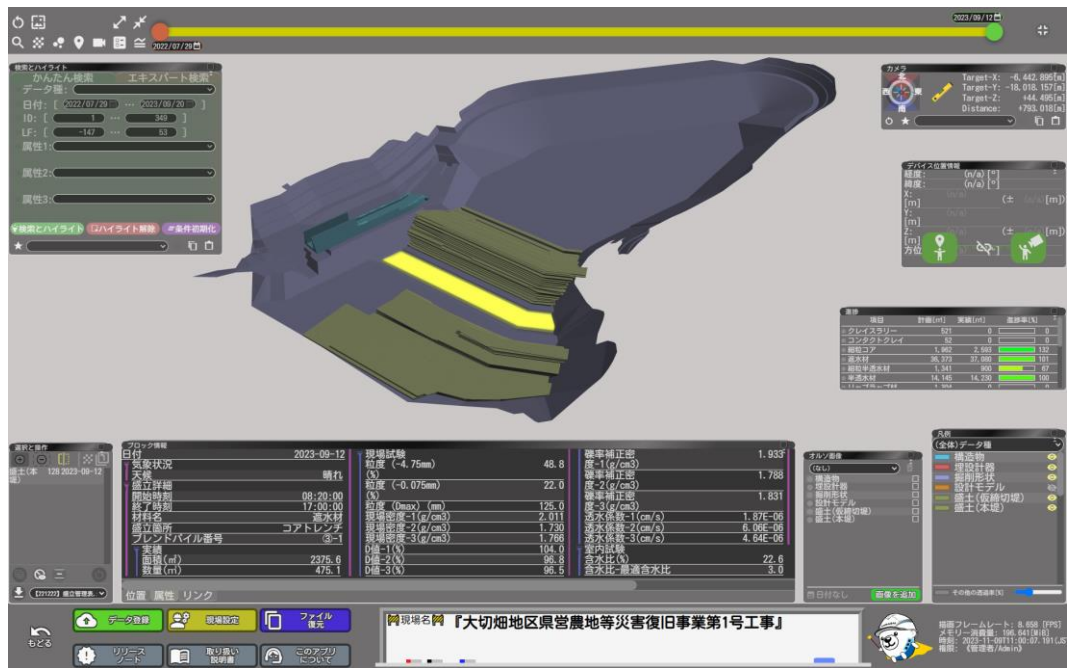


図-11 大切畑地区県営農地等災害復旧事業第1号工事（熊本県農林水産部）