

大規模な地震・津波により被災した盛土軌道敷の早期復旧事例 － 三陸鉄道南リアス線、盛・吉浜間災害復旧工事 －

(本文P95～P100)



甫嶺地区被災状況



泊地区被災状況



法面施工状況



泊地区完成写真



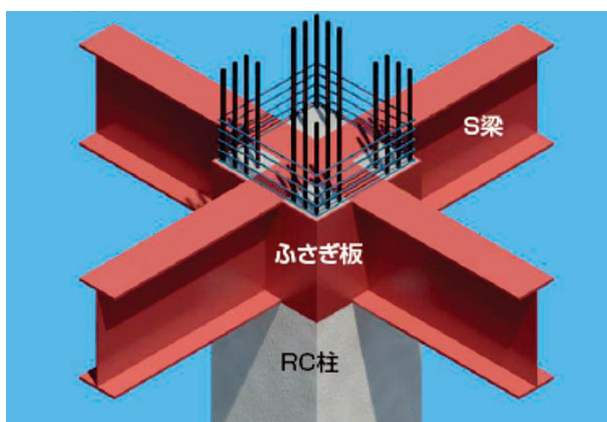
盛地区完成写真 (盛川橋りょう)

「新熊谷式柱 RC 梁 S 構法」による物流倉庫の施工報告 ー レッドウッド市川原木作業所における取り組み ー

(本文P73～P78)



竣工写真 (外部)



柱梁接合部詳細



大梁の取付状況



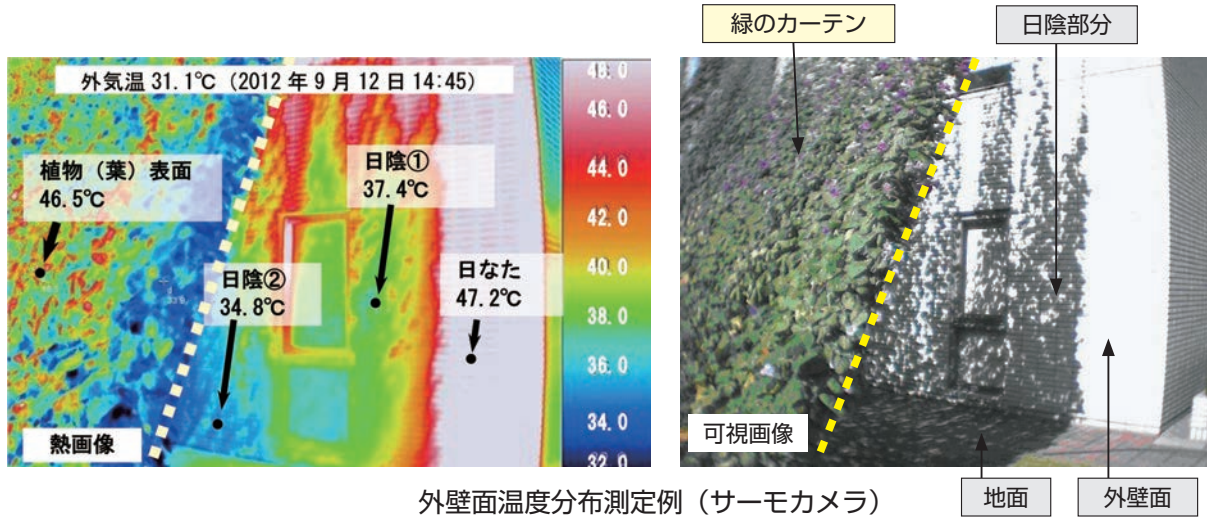
2階施工状況



竣工写真 (内部)

低層建物における緑のカーテンの育成と日射遮蔽効果 に関する基礎実験

(本文P37~P42)



緑のカーテンで遮光された屋外通路

(グリーンカーテンフォトコンテスト2012 (環境省) フォトアート部門 優秀賞受賞 『~光と影の饗宴~』)



緑のカーテン全体風景

(いばらき緑のカーテンコンテスト (2012) 生育部門団体の部 佳作受賞)

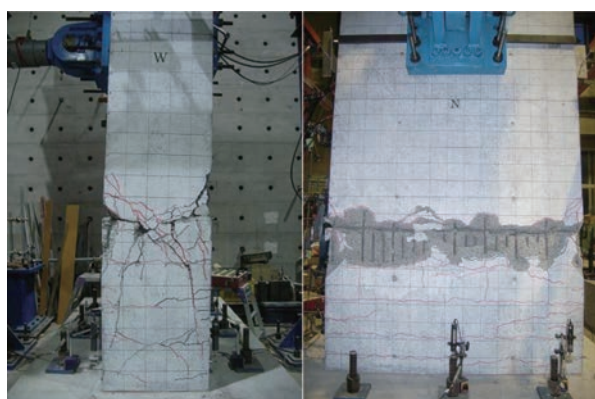


屋内側から見た緑のカーテン

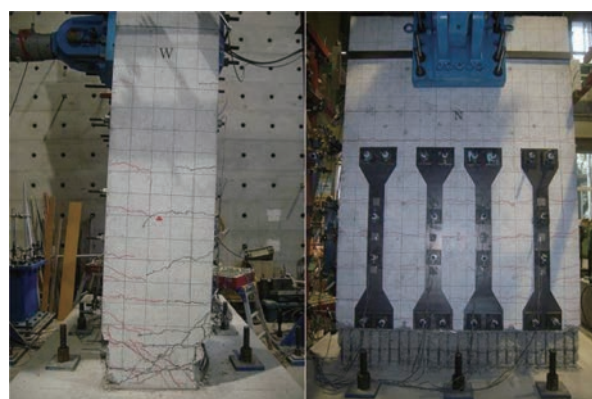
(グリーンカーテンコンテスト (つくば市) (2012) 生育部門事業所の部 最優秀賞受賞)

断面増加を抑えた既設RC橋脚の段落とし補強工法の開発

(本文P25～P30)



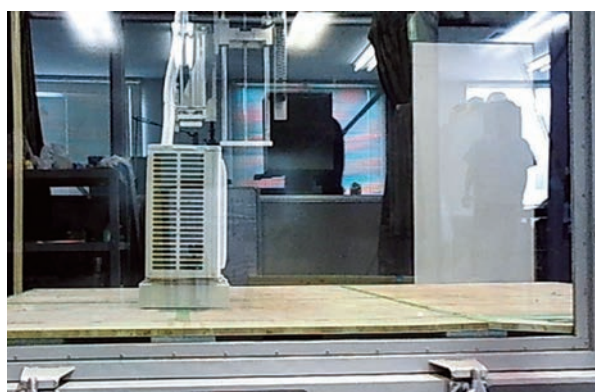
従前工法試験体損傷状況（段落とし部）



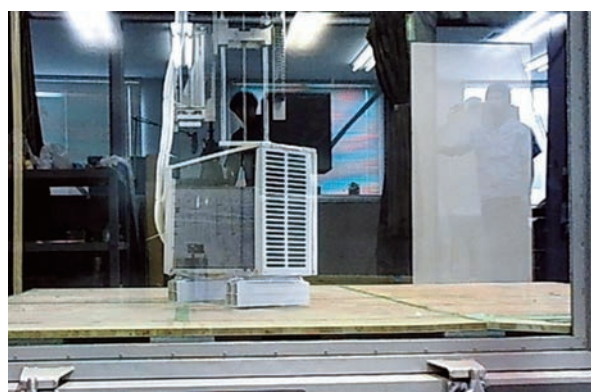
帯板鋼板補強試験体損傷状況

バルコニー床に設置する空調室外機の強風による挙動

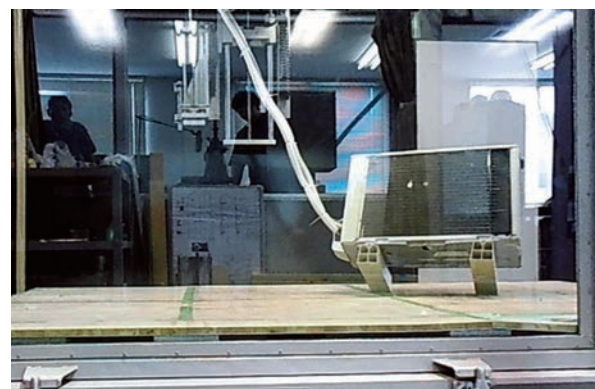
(本文P57～P62)



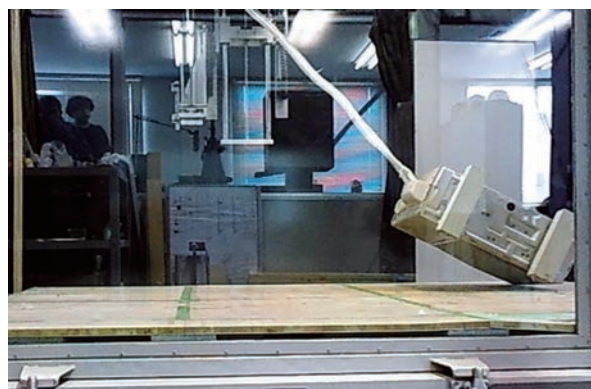
①実験開始



②回転



③架台浮上がり



④転倒

二次覆工を先行施工した超近接双設トンネルの施工

(本文P79~P86)



竣工写真



先行鉄筋



近接状況



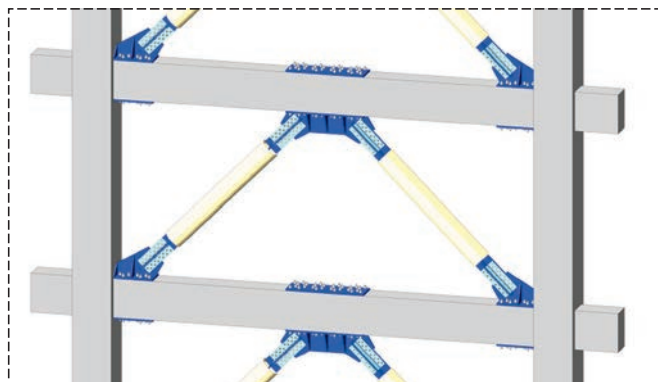
吹付インバート施工状況



二次覆工先行施工

鉄筋コンクリート造骨組に取り付ける座屈拘束ブレースの接合ディテールの開発

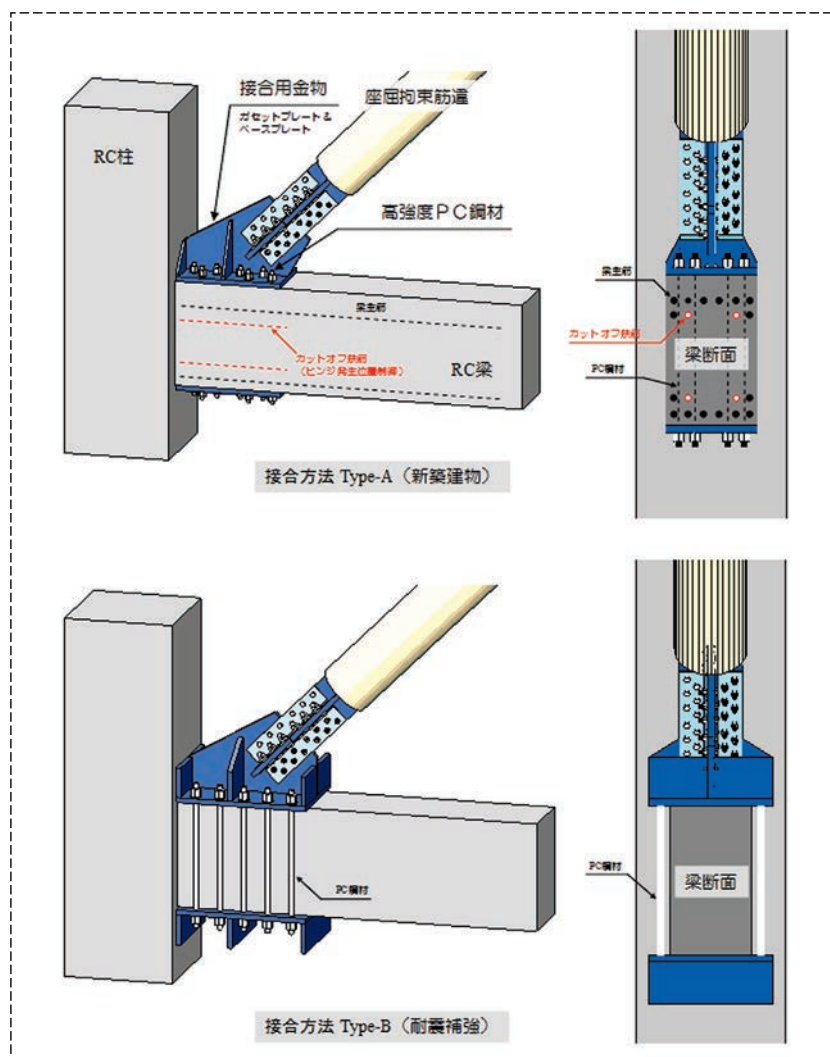
(本文P15~P22)



適用イメージ



構造性能確認実験状況



接合方法2種